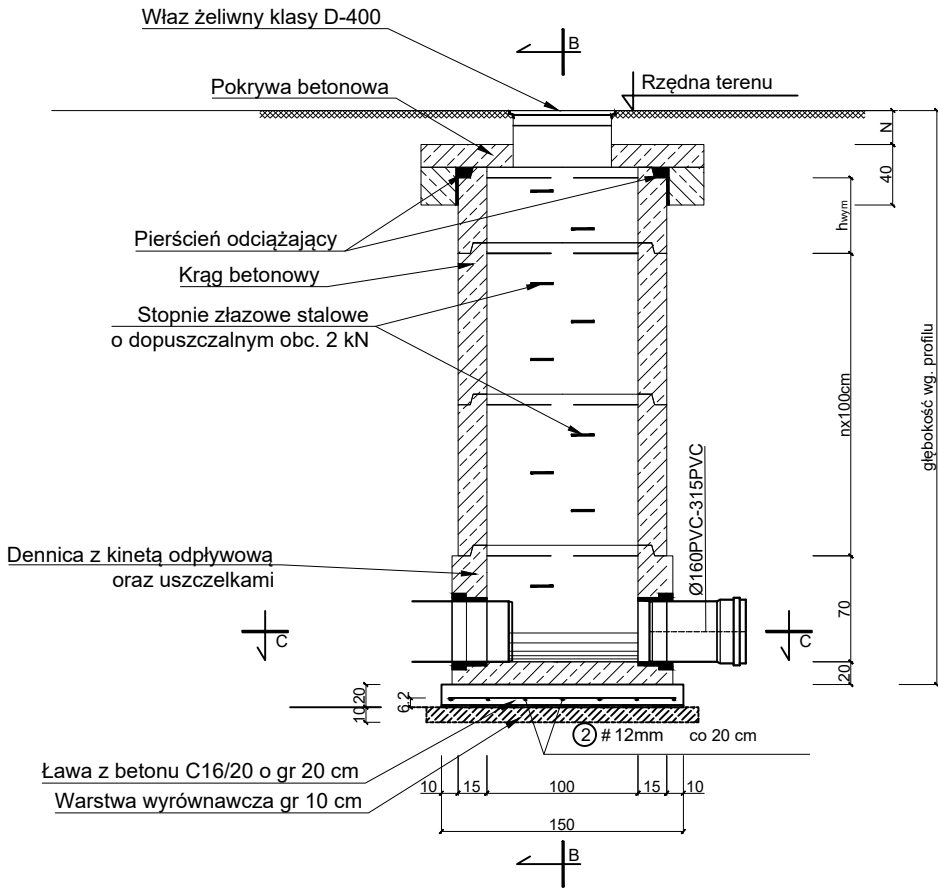
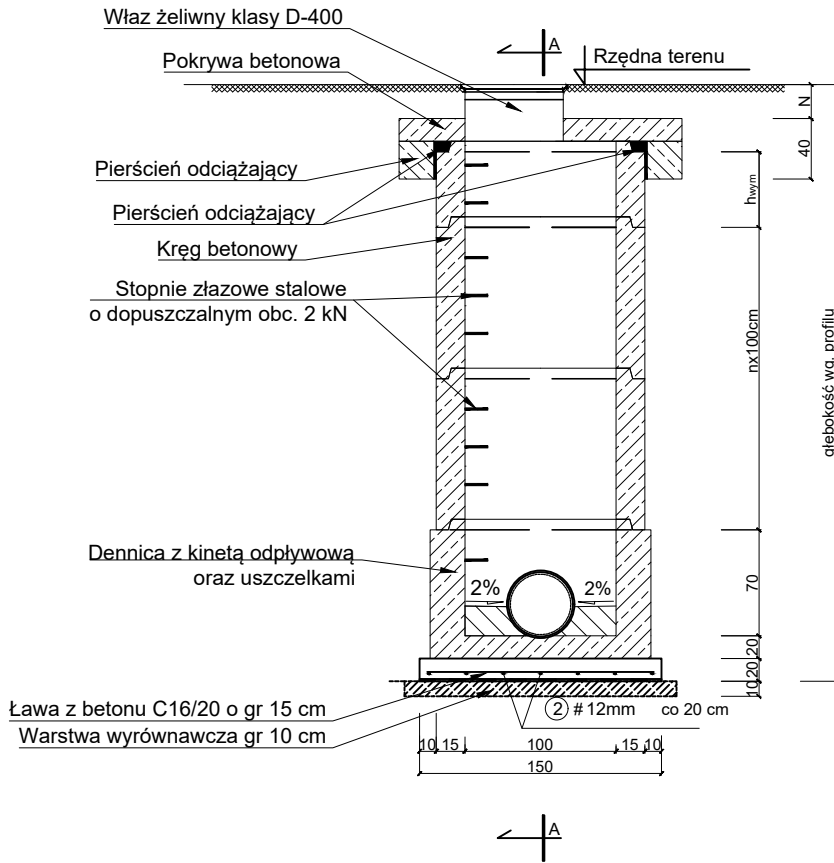


# SCHEMAT STUDNI DN 1000

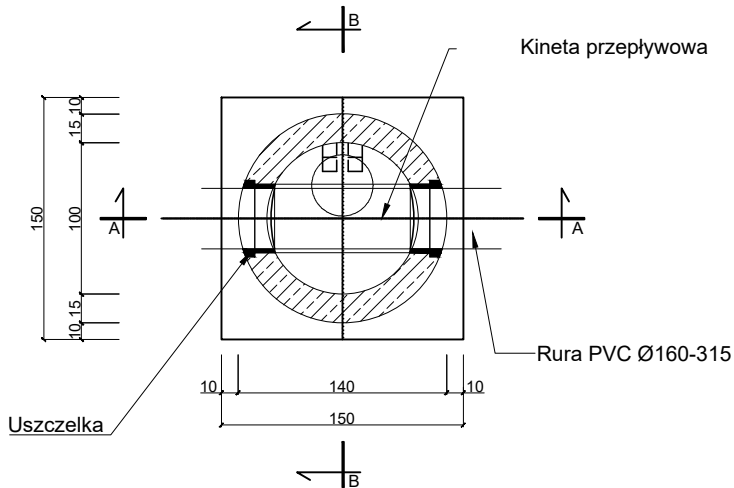
## PRZEKRÓJ A-A



## PRZEKRÓJ B-B



## PRZEKRÓJ C-C




UWAGA:

1.) Zgodnie z PN-91/B-10728 lub równoważną, powierzchnie ściany powinny być zabezpieczone przed wilgocią. W przypadku wykonywania studni metoda zapuszczania grzewów (met. studniarska) stosować izolację od wewnątrz, natomiast budując studzienkę w wykopie obiektowym stosować izolację zewnętrzną.

2.) Kręgi łączone są z elementem dennym oraz pomiędzy sobą za pomocą uszczeltek gumowych (dla  $\phi 1000$ )

3.) Szczególną uwagę należy zwrócić na staranne ułożenie w zamkach kregów uszczelek, dostarczonych przez producenta. Podczas łączenia elementów stosować smary poślizgowe.

4.) Ścisłe stosować się do wskazań i uwag producenta studni zawartych w karcie katalogowej. W razie potrzeby, kontaktować z przedstawicielstwem regionalnym.

Funkcja i specjalność	Imię i nazwisko	Numer uprawnień		Podpis
Projektant instalacji sanitarnych	mgr inż. Paweł Chorabik	SLK/8432/PWBS/19		
Sprawdzający instalacji sanitarnych	mgr inż. Sławomir Łapeta	SLK/2642/POOS/09		
Kategoria obiektu budowlanego: Kategoria IX - budynki kultury, nauki i oświaty		Faza projektu: Projekt techniczny - instalacje sanitarne	Numer projektu 58/2025	
Przedmiot opracowania: Termomodernizacja budynku szkoły w Sokolnikach			Autor:  <b>MPC</b> Projekt-Budowa-Inwestycje sp. z o.o. ul. Pułaskiego 7/202 42-300 Myszków tel: +48 664-476-586 tel: +48 606-851-507 tel. +48 34-315-75-71 www. MPC-projekt.pl	
Adres inwestycji: obręb ewidencyjny: 0017 Sokolniki jedn. ewid.: 240903_2 Niegowa działki nr ewid: 1353				
Inwestor: <b>GMINA NIEGOWA</b> ul. Sobieskiego 1 42-320 Niegowa			Skala: 1:25	Data: 08.2025
Nazwa rysunku: Schemat studni rewizyjnej DN1000			Numer rysunku: PT_IS_09	Numer strony: